

DC/DC 800-3000W

大功率集成组合式系列电源模块

产品特点

- 宽输入电压范围，多路输出
- 典型转换效率 92%
- 300Hz 工作频率
- 内置输入滤波器
- 尺寸:可选



典型应用

- 地面通讯、远洋通讯、军用车载
- 铁路机车、程控交换
- 工业控制、数字电路
- 便携设备

输入特性	条件	最小	典型	最大	单位	备注
输入电压范围	标称 12V	9		18	Vdc	
	标称 24V	18		36		
	标称 48V	36		72		
	标称 110V	80		180		
	标称 220V	180		380		
输入频率		200		300	Hz	

输出特性	条件	最小	典型	最大	单位	备注
输出电压精度	Vo1			±1.0%	Vonom	
源效应	满载，输入低端~高端 Vo1			±0.3%	Vonom	满载
负载效应	标称输入电压，20%~100%标称负载			±0.5%	Vonom	
负载瞬态响应	25%负载阶跃过冲幅度			±4.0%	Vonom	
	过冲恢复时间			200	μs	
启动时间	输入低端~高端			100	ms	
输出纹波与噪声	20MHz BW 满载，标称输入电压	Vo≤5V		75	mV	同轴电缆测试法 峰峰值
		Vo≥24V		200		
		其它		120		
输出短路保护	恒流型，自恢复					
温度系数	满载，标称输入电压			±0.02%	/°C	

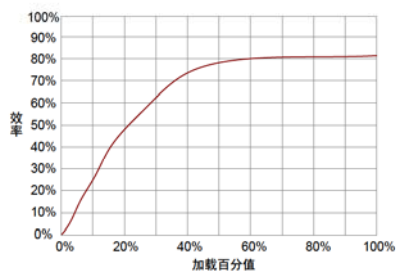
一般特性	条件	最小	典型	最大	单位	备注	
隔离电压	输入、输出之间	1000			Vac		
	输入与壳之间	1000					
	输出与壳之间	1000					
隔离电阻	输入、输出之间	1000		200	MΩ		
MTBF	MIL-HDBK-217 (25°C)			600000	h		
工作壳温	自由空气对流 不降额	工业级	-25		85	°C	满载
		军品级	-40		95	°C	
		航天级	-55		125	°C	
工作环境温度	自由空气对流 不降额	工业级	-25		55	°C	满载
		军品级	-40		65	°C	
		航天级	-55		85	°C	
存储温度		工业级	-40		105	°C	
		军品级	-50		125	°C	
		航天级	-60		125	°C	
管脚焊接温度	每个管脚焊接时间小于 10S		300		°C		

标称输入电压 (Vdc)	输入电压范围 (Vdc)	标称输出电压 (Vdc)	标称输出电流(A)	输出功率 (W)	外型尺寸 (mm)	
单 路	12 24 48 110 220	9~18 18~36 36~72 80~180 180~380	5	75	375	260×138×90
			12	50	600	260×180×60
			24	50	1200	300×200×80
			48	25	1200	300×200×80
			110	10	1100	300×200×80
			5	200	1000	300×200×80
			12	100	1200	300×200×80
			24	120	2880	420×260×180
			28	100	2800	420×260×180
			12	200	2400	400×240×180
			24	200	4800	480×330×180
			48	100	4800	480×330×180
双 路	12 24 48 110 220	9~18 18~36 36~72 80~180 180~380	5/5	50/50	500	260×180×60
			12/12	25/25	600	260×180×60
			12/24	50/25	1200	300×200×80
			48/48	12/12	1150	300×200×80
			12/5	50/120	1200	300×200×80
			24/24	100/100	4800	480×330×180
			24/24	100/100	4800	480×330×180

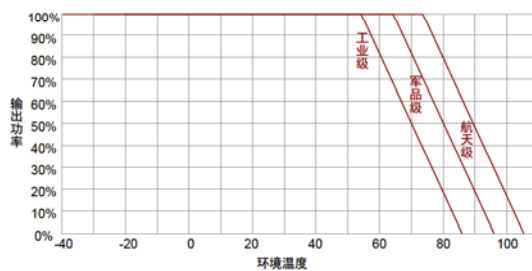
(仅列出典型型号, 其它型号, 请确定功率、输入电压及输出电压, 致电我公司。)



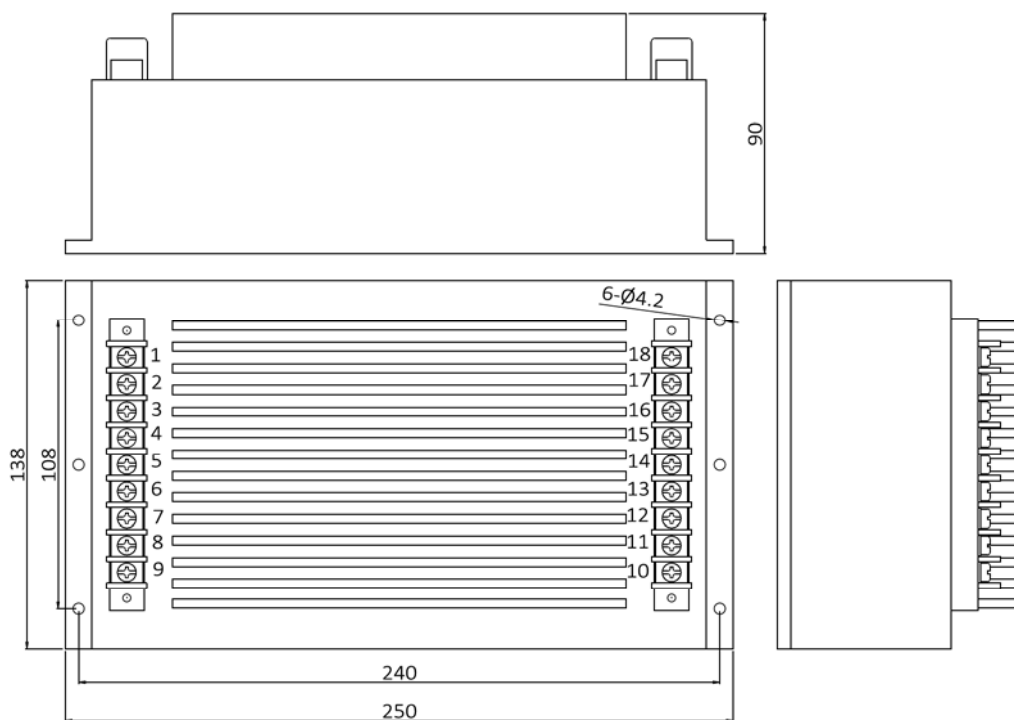
效率曲线



输出降额曲线



外型尺寸 (单位: mm *未标注公差按 GB/T1804-2000 m 级执行)



	L1 (mm)	L2 (mm)	L3 (mm)
800W-1KW	250	240	230
1KW-1.5KW	300	290	280
1.5KW-2KW	350	340	330
2KW-3KW	460	450	440

