

DC/DC 100-200W

HDK 系列电源模块

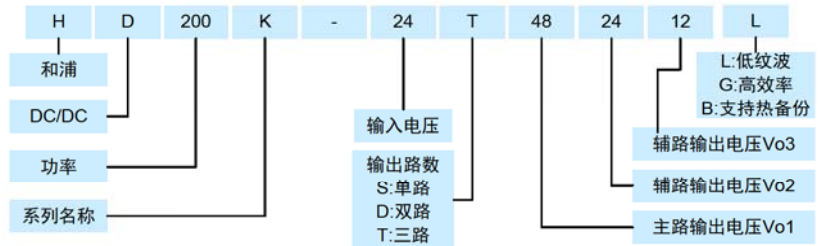
产品特点

- 宽输入电压范围，单、双、叁路输出
- 典型转换效率 88%
- 遥控开关控制
- 200KHz 工作频率
- 内置输入滤波器
- 尺寸：139*88*27 (mm)



典型应用

- 地面通讯、远洋通讯
- 舰船系统、通信系统
- 工业控制、测量系统



输入特性	条件	最小	典型	最大	单位	备注
输入电压范围	标称 24V	18	24	36	Vdc	
	标称 48V	36	48	72		
	标称 36V	70	110	140		
遥控特性 (正逻辑)	关断时输入电流			10	mA	注 1
	低电平	0		0.4	V	
	高电平	1.5		5.0	V	
遥控特性 (负逻辑, 尾缀/P)	关断时输入电流			10	mA	注 2
	低电平	0		0.4	V	
	高电平	1.5		5.0	V	
输入反射纹波电流	满载, 标称输入电压		10%	15%	I _{onom}	峰峰值

注 1: 逻辑参考地-Vin, 低电平关断, 高电平或悬空工作。 注 2: 逻辑参考地-Vin, 低电平工作, 高电平或悬空关断。

输出特性	条件	最小	典型	最大	单位	备注
输出电压精度	Vo1		±1.0%	±1.5%	V _{onom}	
	Vo2, Vo3		±1.0%	±3.0%		
源效应	满载, 输入低端~高端			±0.3%	V _{onom}	
负载效应	标称输入电压, 20%~100%标称负载			±0.5%	V _{onom}	
启动时间	输入低端~高端			10	ms	
输出纹波与噪声	20MHz BW 满载, 标称输入电压	Vo ≤ 5V		150	mV	同轴电缆测试法 峰峰值
		Vo ≥ 24V		250		
		其它		200		
输出短路保护	恒流型, 自恢复					
温度系数	满载, 标称输入电压			±0.02%	°C	

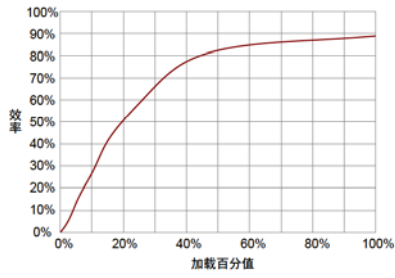
一般特性	条件	最小	典型	最大	单位	备注	
隔离电压	输入、输出及外壳之间	500			Vdc		
隔离电阻	输入、输出及外壳之间		500		MΩ		
MTBF	MIL-HDBK-217 (25°C)			600000	h		
工作壳温	自由空气对流 不降额	工业级	-25		85	°C	满载
		军品级	-40		95	°C	
		航天级	-55		105	°C	
工作环境温度	自由空气对流 不降额	工业级	-25		55	°C	满载
		军品级	-40		70	°C	
		航天级	-55		85	°C	
存储温度		工业级	-40		105	°C	
		军品级	-50		125	°C	
		航天级	-60		125	°C	
管脚焊接温度	每个管脚焊接时间小于 10S		300		°C		

型号	输入电压范围 (V)	标称输入电压 (V)	标称输出电压 (V)	标称输出电流 (A)	输出功率 (W)	效率 (%)		
HD100K-□S3.3	9~18 18~36 36~72 70~140	12 24 48 110	3.3	30.30	100	79		
HD100K-□S5			5	20.00	100	82		
HD100K-□S9			9	11.11	100	84		
HD100K-□S12			12	8.33	100	85		
HD100K-□S15			15	6.67	100	86		
HD100K-□S18			18	5.56	100	82		
HD100K-□S24			24	4.17	100	84		
HD100K-□S28			28	3.57	100	82		
HD100K-□S48			48	2.08	100	82		
HD150K-□S3.3					3.3	45.45	150	79
HD150K-□S5					5	30.00	150	86
HD150K-□S9					9	16.67	150	82
HD150K-□S12					12	12.50	150	84
HD150K-□S15					15	10.00	150	82
HD150K-□S18					18	8.33	150	82
HD150K-□S24					24	6.25	150	84
HD150K-□S28					28	5.36	150	85
HD150K-□S48					48	3.13	150	86
HD150K-□D3.33.3					3.3/3.3	22.73/22.73	150	82
HD150K-□D505					05/05	15.00/15.00	150	84
HD150K-□D909			09/09	8.33/8.33	150	82		
HD150K-□D1212			12/12	6.25/6.25	150	82		
HD200K-□D1515			15/15	5.00/5.00	200	84		
HD200K-□D1818			18/18	4.17/4.17	200	85		
HD200K-□D2424			24/24	3.13/3.13	200	86		
HD200K-□D2828			28/28	2.68/2.68	200	86		

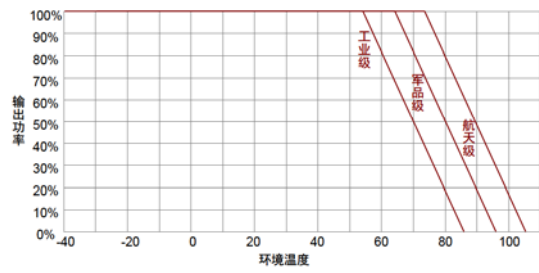
(仅列出典型型号, 其它型号, 请确定功率、输入电压及输出电压, 致电我公司。)



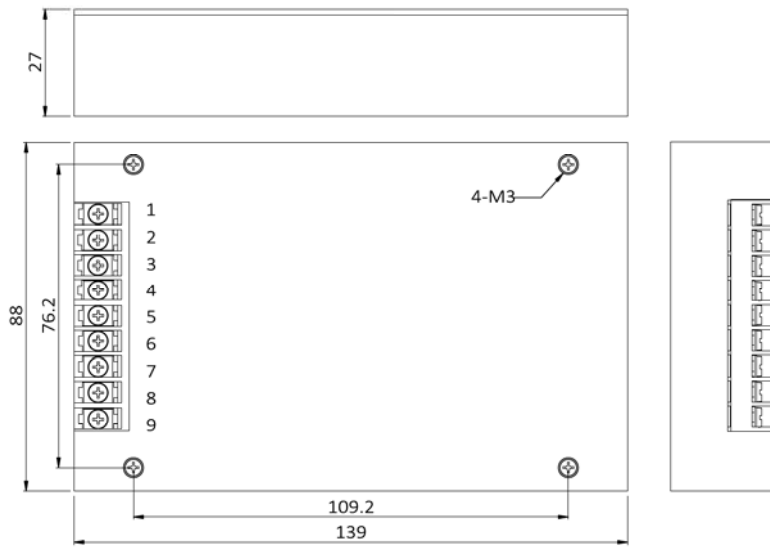
效率曲线



输出降额曲线



外型尺寸 (单位: mm *未标注公差按 GB/T1804-2000 m 级执行)



管脚说明	1	2	3	4	5	6	7	8	9
单路 (S)	+Vin	+Vin	-Vin	-Vin	REM	+Vo	+Vo	-Vo	-Vo
双路 (D)	+Vin	+Vin	-Vin	-Vin	REM	+Vo2	-Vo2	+Vo1	-Vo1
三路 (T)	+Vin	-Vin	REM	+Vo3	-Vo3	+Vo2	-Vo2	+Vo1	-Vo1

