

DC/DC 1-2W

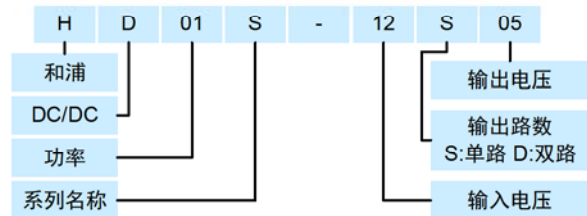
HDS 系列电源模块

产品特点

- $\pm 5\%$ 输入电压范围
- 单、双路输出
- $> 50\text{KHz}$ 工作频率
- 尺寸: $19.6 \times 10 \times 6$ (mm)

典型应用

- 精密仪器仪表、数字电路、电子设备
- 医疗设备、教学设备、监控系统
- 科研设备



输入特性	条件	最小	典型	最大	单位	备注
输入电压范围	标称 5V	4.75	5	5.25	Vdc	
	标称 12V	11.4	12	12.6		
	标称 24V	22.8	24	25.2		
	标称 48V	45.6	48	50.4		
输入反射纹波电流	满载, 标称输入电压		10%	15%	Ionom	峰峰值

输出特性	条件	最小	典型	最大	单位	备注
输出电压精度				$\pm 2\%$	Vonom	
源效应	满载, 输入低端~高端			$\pm 2\%$	Vonom	
负载效应	标称输入电压, 20%~100%标称负载			$\pm 3\%$	Vonom	
启动时间	输入低端~高端			10	ms	
输出纹波与噪声	20MHz BW 满载, 标称输入电压	$V_o \leq 5V$		50	mV	同轴电缆测试法 峰峰值
		$V_o \geq 24V$		200		
		$5V < V_o < 24V$		100		
温度系数	满载, 标称输入电压			$\pm 0.02\%$	$^{\circ}\text{C}$	

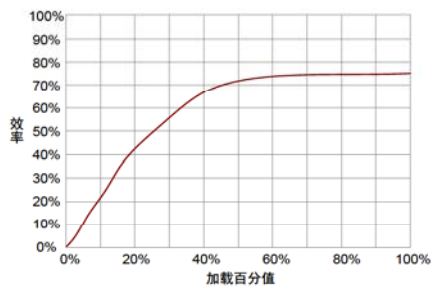
一般特性	条件	最小	典型	最大	单位	备注
隔离电压	输入、输出及外壳之间	1000			Vdc	
隔离电阻	输入、输出及外壳之间		500		$\text{M}\Omega$	
MTBF	MIL-HDBK-217(25 $^{\circ}\text{C}$)			600000	h	
工作壳温	自由空气对流 不降额	工业级	-25	+85	$^{\circ}\text{C}$	满载
		军品级	-40	+95	$^{\circ}\text{C}$	
工作环境温度	自由空气对流 不降额	工业级	-25	+55	$^{\circ}\text{C}$	满载
		军品级	-40	+70	$^{\circ}\text{C}$	
存储温度		工业级	-40	+105	$^{\circ}\text{C}$	
		军品级	-50	+125	$^{\circ}\text{C}$	
管脚焊接温度	每个管脚焊接时间小于 10S		300		$^{\circ}\text{C}$	



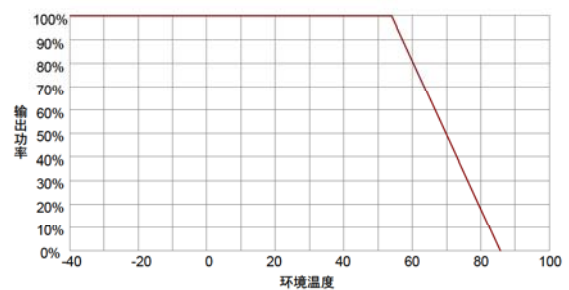
型号	输入电压范围 (V)	标称输入电压 (V)	标称输出电压 (V)	标称输出电流 (A)	输出功率 (W)	效率 (%)
HD01S-□S3.3	4.75-5.25 11.4-12.6 22.8-25.2	5 12 24	3.3	0.30	1	75
HD01S-□S05			5	0.20	1	76
HD01S-□S12			12	0.08	1	78
HD01S-□S15			15	0.07	1	78
HD01S-□S24			24	0.04	1	80
HD02S-□S3.3			3.3	0.61	2	75
HD02S-□S05			5	0.40	2	76
HD02S-□S12			12	0.17	2	78
HD02S-□S15			15	0.13	2	78
HD02S-□S24			24	0.08	2	80

(仅列出典型型号, 其它型号, 请确定功率、输入电压及输出电压, 致电我公司。)

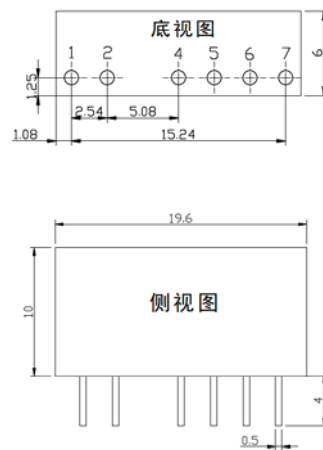
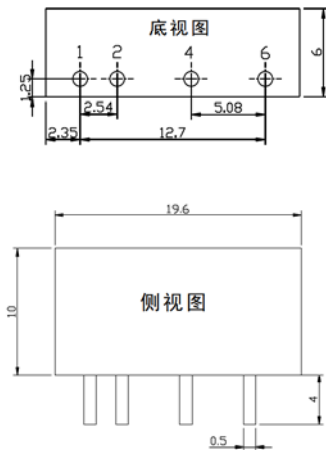
效率曲线



输出降额曲线



外型尺寸 (单位: mm *未标注公差按 GB/T1804-2000 m 级执行)



管脚说明	1	2	4	6
单路 (S)	+Vin	-Vin	-Vo	+Vo

管脚说明	1	2	4	5	6	7
双路 (D)	+Vin	-Vin	+Vo1	-Vo1	+Vo2	-Vo2